



**CONSULTA  
MIS INMUEBLES**  
TU NUEVO COMIENZO EMPIEZA HOY!

[www.consultamisinmuebles.com](http://www.consultamisinmuebles.com)

[info@consultamisinmuebles.com](mailto:info@consultamisinmuebles.com)

Cra 3 #8-39 Edificio El Escorial Oficina T-6

Ibagué - Colombia / [+57 3203052255](tel:+573203052255)

## Información Principal del Inmueble



**Ciudad del Inmueble:** Ibagué

**Departamento del Inmueble:** Tolima

**País del Inmueble:** Colombia

**Código del Inmueble:** 00063

**Agente del Inmueble:** Fernando Andrés Pérez Alarcón

**Fecha de la Publicación:** Día 17 de Agosto de 2024

**Título de la Publicación:** Vendo Casa en el Barrio Protecho 2 en Ibagué, Tolima de Colombia

**\$350.000.000**

## Descripción del Inmueble

Los diseños estructurales del inmueble cumplen con las exigencias de la Norma Colombiana de Diseño y Construcción Sismo Resistente Ley 400 de 1997, Decreto 33 de 1998. La casa tiene 4 apartamentos desocupados e independientes que generan rentan aproximadamente de \$500.000 por cada apartamento. Las características de los apartamentos son: Apartamento 101: Tiene 2 habitaciones, 1 cocina, 1 baño, y 1 zona de lavado de ropa. Apartamento 102: Tiene 2 habitaciones, 1 cocina, 1 baño, y 1 zona de lavado de ropa. Apartamento 201: Tiene 2 habitaciones, 1 cocina, 1 baño, y 1 zona de lavado de ropa. Apartamento 202: Tiene 2 habitaciones, 1 cocina, 1 baño, y 1 zona de lavado de ropa. La calidad de los acabados y el estado de conservación están en buenas condiciones. Los pisos y guardaescobas son en porcelanato, muros en pañetados con vinilo blanco, ventanas y puertas con perfilería en aluminio, baños con enchape de piso, techo en cerámica, mueblería sanitaria, cocina integral con muebles en madera y cerámica moderna, zona de lavado de ropas enchapadas en cerámica y lavadero prefabricado, mueblería empotrada en madera.



## Características del Inmueble

Código	Categoría	Estado	Alcobas	Baños	Garajes	Piso(s)	Área Terreno	Área Construcción	Área Total
00063	Casa	Vendo	8	4	0	2	91 m <sup>2</sup>	136 m <sup>2</sup>	136 m <sup>2</sup>

Zona	Estrato	Condición	Construido	Antigüedad	Negociable	Amoblado	Exclusivo	Destacado
Urbana	Dos (2)	Restaurado	Año 2009	17 Años	Si	No	Si	Si

Ubicación	Mapa	Latitud	Longitud	Dirección
Ibagué, Tolima - Colombia	<a href="#">Google Map</a>	4.436404071106245	- 75.16168523336005	Manzana 35 Casa 2 # 0-0 Barrio Protecho 2 en Ibagué, Tolima - Colombia

### Internas

<ul style="list-style-type: none"><li>• Cocina Integral</li><li>• Instalación de Gas</li><li>• Área Urbana</li></ul>	<ul style="list-style-type: none"><li>• Techo en Drywall</li><li>• Transporte Público Cercano</li><li>• Iluminación Natural</li></ul>	<ul style="list-style-type: none"><li>• Zona Residencial</li><li>• Servicios Públicos</li><li>• Baño Auxiliar</li></ul>	<ul style="list-style-type: none"><li>• Barra Estilo Americano</li><li>• Vista Interior</li></ul>
--	---	---	---

### Externas

<ul style="list-style-type: none"><li>• Parques cercanos</li></ul>	<ul style="list-style-type: none"><li>• Vivienda multifamiliar</li></ul>	<ul style="list-style-type: none"><li>• Zona comercial</li></ul>	<ul style="list-style-type: none"><li>• Zona residencial</li></ul>
--	--	--	--

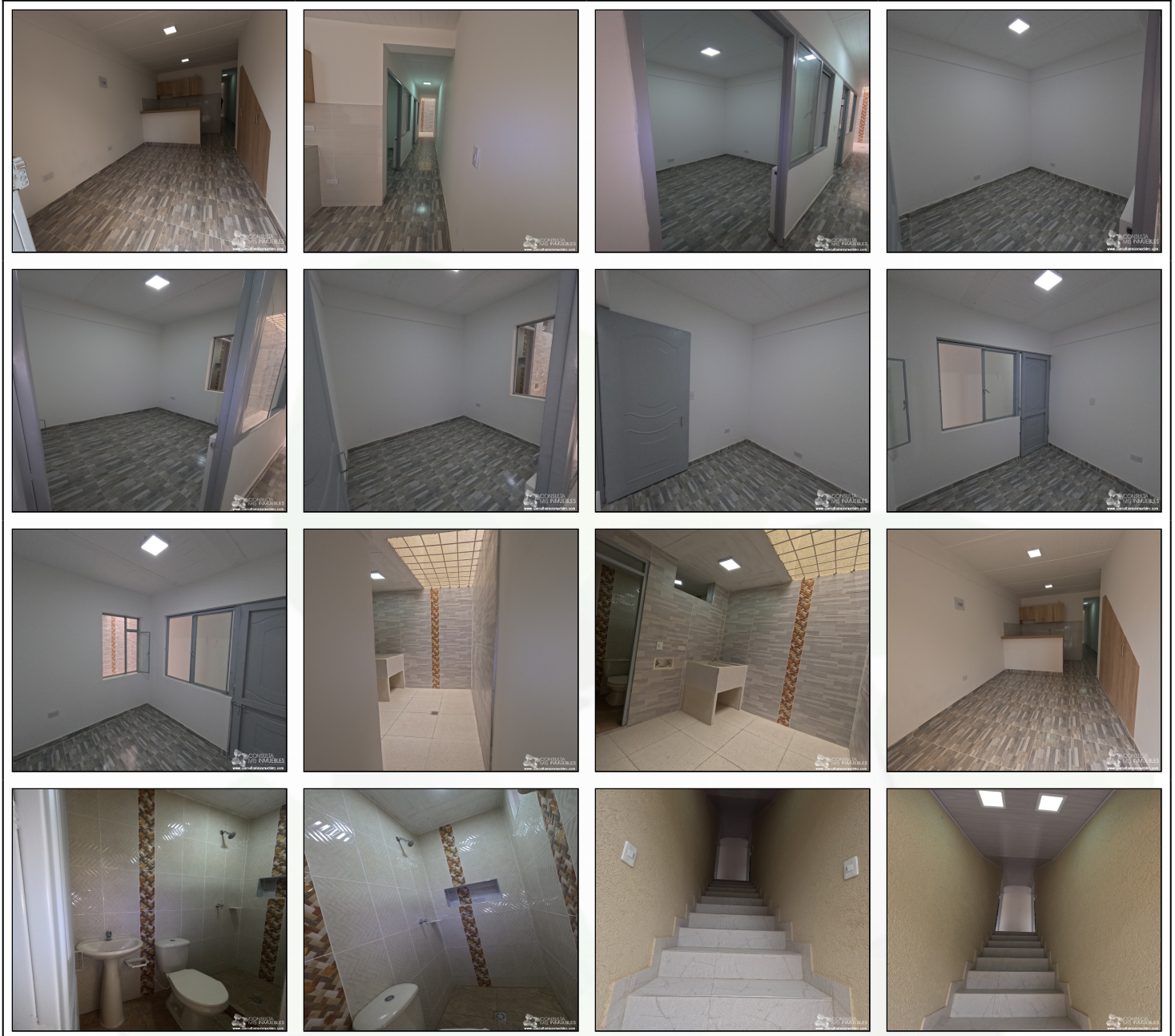
### Sector

<ul style="list-style-type: none"><li>• Alumbrado Público</li></ul>	<ul style="list-style-type: none"><li>• Estación de Gasolina</li></ul>	<ul style="list-style-type: none"><li>• Restaurante</li></ul>	<ul style="list-style-type: none"><li>• Clínicas</li></ul>
---	--	---	--

No se seleccionaron entidades cercanas.



### Fotos del Inmueble





CONSULTA  
MIS INMUEBLES  
TU NUEVO COMIENZO EMPIEZA HOY!

### Fotos del Inmueble



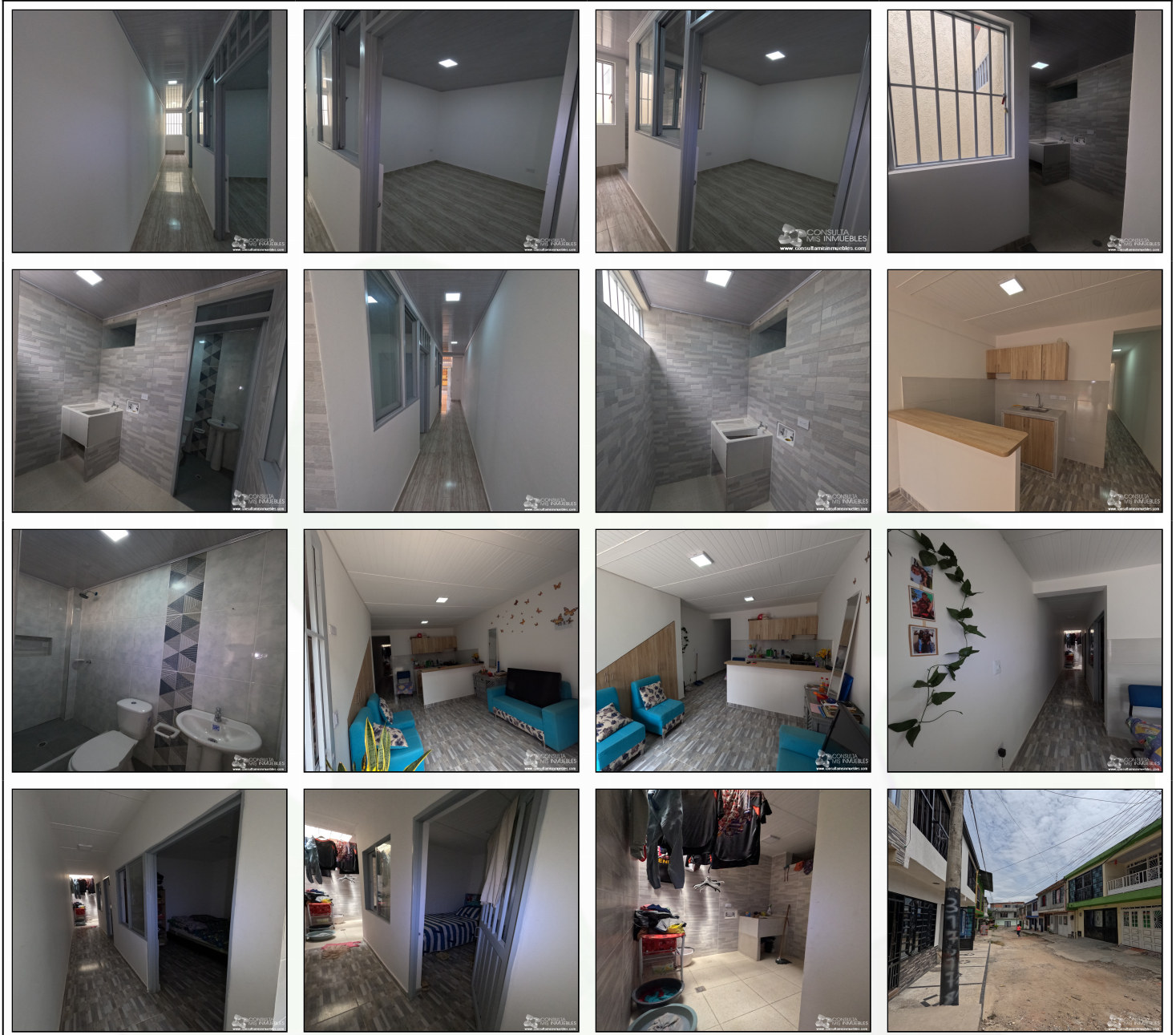


### Fotos del Inmueble





Fotos del Inmueble





CONSULTA  
MIS INMUEBLES  
TU NUEVO COMENZO EMPIEZA HOY!

### Fotos del Inmueble

