

Información Principal del Inmueble



\$4.105.500



Ciudad del Inmueble: Ibagué

Departamento del Inmueble: Tolima

País del Inmueble: Colombia

Código del Inmueble: 136

Agente del Inmueble: Cristian Johany Devia

Fecha de la Publicación: Día 06 de Julio de 2026

Título de la Publicación: ? ¡Excelente Vitrina Comercial! Local en 3.er piso sobre la estratégica Calle 11 (Centro de Ibagué)

Descripción del Inmueble

¡Posicione su marca en el corazón estratégico y comercial de la ciudad! ??

En **Consulta Mis Inmuebles S.A.S.** le presentamos este práctico y versátil local ubicado en el **tercer piso**, exactamente en diagonal al emblemático Parque Manuel Murillo Toro. Su envidiable ubicación sobre la Calle 11 le garantiza estar en un punto de fácil acceso y de alto reconocimiento en la ciudad. ??

? **Distribución y características destacadas:** Este espacio destaca por su excelente iluminación natural y su configuración adaptable, ideal para acomodarse a las necesidades específicas de su negocio. ???

- ?? **Acceso Directo:** Al subir las escaleras desde el segundo nivel, encontrará este local estratégicamente ubicado en el costado derecho.
- ? **Dos Ambientes Versátiles:** Cuenta con dos espacios principales que usted puede configurar a su gusto: ya sea como una cómoda sala de recepción/espera y una oficina privada, o bien, como dos oficinas o consultorios independientes.
- ? **Vitrina y Luz Natural:** ¡Su mayor atractivo! Ambas habitaciones están equipadas con ventanas grandes que miran directamente hacia la Calle 11, garantizando un ambiente de trabajo iluminado, fresco y con excelente visibilidad exterior.
- ? **Comodidad Privada:** El local dispone de su propio baño privado, ideal para la comodidad de su equipo de trabajo o de sus clientes.

? **Ideal para:** Consultorios médicos o estéticos, oficinas administrativas, despachos de abogados, agencias, o profesionales independientes que busquen un espacio central, bien iluminado y de fácil adaptación.

¡No deje pasar la oportunidad de ubicarse en una de las zonas de mayor tradición y movimiento de Ibagué! Contáctenos hoy mismo para agendar una visita y descubrir todo el potencial de este excelente espacio. ???



Características del Inmueble

Código	Categoría	Estado	Alcobas	Baños	Garajes	Piso(s)	Área Terreno	Área Construcción	Área Total
136	Local Comercial	Arriendo	2	1	0	4	36 m ²	36 m ²	36 m ²

Zona	Estrato	Condición	Construido	Antigüedad	Negociable	Amoblado	Exclusivo	Destacado
Urbana	Cuatro (4)	Usado	Año 1983	43 Años	No	No	Si	Si

Ubicación	Mapa	Latitud	Longitud	Dirección
Ibagué, Tolima - Colombia	Google Map	4.419755712183574	75.16991211534162	Calle 11 # n4 - 26 Edificio Salón Elvia - Ubicado en el costado oriental de la Calle 11 con Carreras 4. ^a y 5. ^a Barrio en Ibagué, Tolima - Colombia

Internas

- Depósito / Bodega
- Escaleras
- Área Urbana
- Iluminación Natural

Externas

- Club Social
- Oficina de negocios
- Zona comercial
- Escuelas y universidades cercanas

Sector

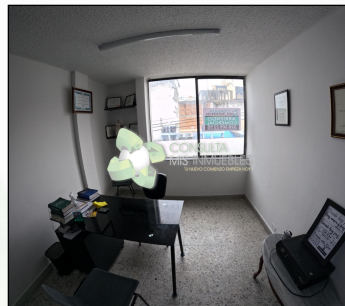
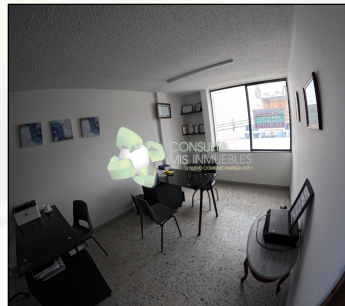
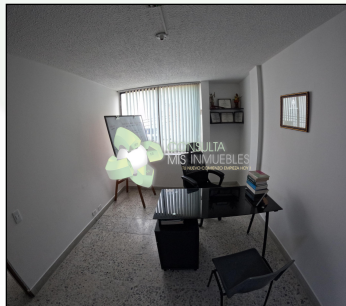
- Alumbrado Público
- Restaurante
- Clínicas
- Centros Comerciales
- Zona Comercial
- Cerca Zona Urbana
- Supermercados
- Colegios / Universidades
- Iglesias
- Almacenes de cadena
- Ferreterías
- Droguerías
- Papelerías
- Salón de belleza

No se seleccionaron entidades cercanas.



**CONSULTA
MIS INMUEBLES**
TU NUEVO COMENZO EMPIEZA HOY!

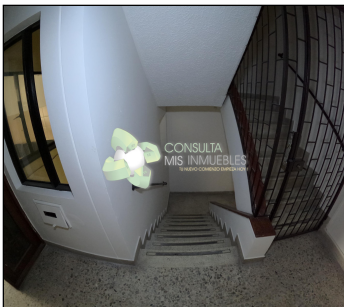
Fotos del Inmueble





CONSULTA
MIS INMUEBLES
TU NUEVO COMIENZO EMPIEZA HOY!

Fotos del Inmueble





CONSULTA
MIS INMUEBLES
TU NUEVO COMIENZO EMPIEZA HOY!

Inventario del Inmueble (Muebles, Enseres y Electrodomésticos)

